

06

ROOMS

# HADAR ve YOSEF

שיא השקט בלב הרעש של ת"א

דירת דופלקס | 6 חדרים

03-765-50-02  
054-300-13-16  
www.hadarveyosef.co.il  
hadarveyosef@engel.co.il



**אנגל**  
משאבים ופיתוח בע"מ  
סקבוצת גבאי

משרד מכירות: רחוב קרמיניצקי 2, תל אביב

# דופלקס 6 חדר

סה"כ: כ- 153 מ"ר | כ- 11 מ"ר מרפסת  
 קומה 5: כ- 96 מ"ר | כ- 11 מ"ר מרפסת  
 קומה 6: כ- 57 מ"ר  
 מספר: 15

## מפרט הבניין:

- בנייה בסטנדרט גבוה כולל חיפויי אבן
- לובי מפואר ומעוצב המשלב תאורה ייחודית וריצוף יוקרתי המעוצב על-ידי אדריכלי הפנים של החברה
- אדריכלות נוף המשלבת צמחייה ייחודית ואלמנטים נוספים לרווחת דיירי הפרויקט
- מעליות בעיצוב חדשני
- חניה פרטית לכל דירה, חניה מקורה
- אופציה לרכישת מחסן
- חדר אופניים
- חדר עגלות

## מפרט הדירה:

- ריצוף באריחי פורצלן 80X80 במבחר דגמים לבחירה אישית
- דלת ביטחון מעוצבת בכניסה לבית
- מרפסת שמש בכל דירה עם יציאה פנורמית רחבה הכוללת מעקי מסגרות אמן
- ריצוף דמוי דק במרפסת שמש / גינה
- נקודת מים, גז ומאור במרפסת שמש / גינה
- דלתות פנים של חברת "פנדור" או שווה ערך
- מערכת אינטרקום טלוויזיה דיגיטלי הכוללת מסך צפייה + אינטרקום פתיחה מחדר הורים
- תריס גלילה חשמלית בכל הדירה (למעט ממ"ד, חדרים רטובים, מטבח וחדרי שירות)
- תריס אור בוויטרית הסלון
- הכנה לרשתות בחלונות בהתאם לתכנון
- הכנה למערכת מיזוג מיני מרכזית
- אופציה לפרקט דמוי עץ (למינציה) ביחידת הורים
- חיבור הבניין למערכת סולרית, דוד שמש
- הכנה למערכת חימום מים ביתי בגז

## חדרי רחצה:

- אסלות תלויות עם מיכל הדחה סמוי
- מבחר כלים סניטריים ואריחי קרמיקה איכותיים בגדלים שונים
- ברזים מעוצבים מכרום וניקל באיכות גבוהה
- אמבטיה אקרילית
- נקודת הכנה לחימום בחדרי הרחצה
- חיפוי קירות וריצוף בקרמיקה יוקרתית בחדרי הרחצה
- ארונות אמבטיה הכוללים מראה בחדרי הרחצה
- אינטרפוף 4 דרך

## חשמל ותקשורת:

- חיבור לחשמל תלת פאזי 25X3 אמפר
- נקודת טלוויזיה, תקשורת וטלפון בכל חדר
- הכנה למערכת קולנוע ביתית
- מפסק "מחליף" לתאורה במסדרון ובחדר שינה הורים

## מטבח:

- מטבח איכותי הכולל ארון עליון ותחתון
- יחידת B.I
- הכנה למדיח כלים
- כిור מטבח בהתקנה שטוחה, נירוסטה / אקרילי הכולל ברז
- נשלף מעוצב
- משטח עבודה מאבן קיסר יוקרתי במבחר דגמים

## רשימות:

---



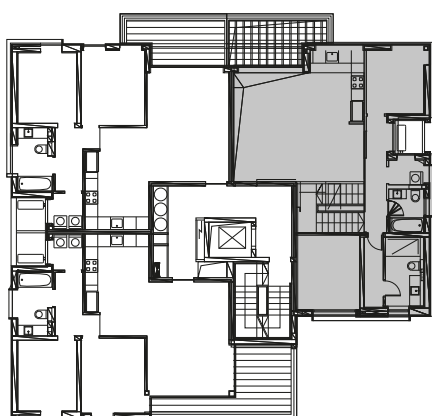
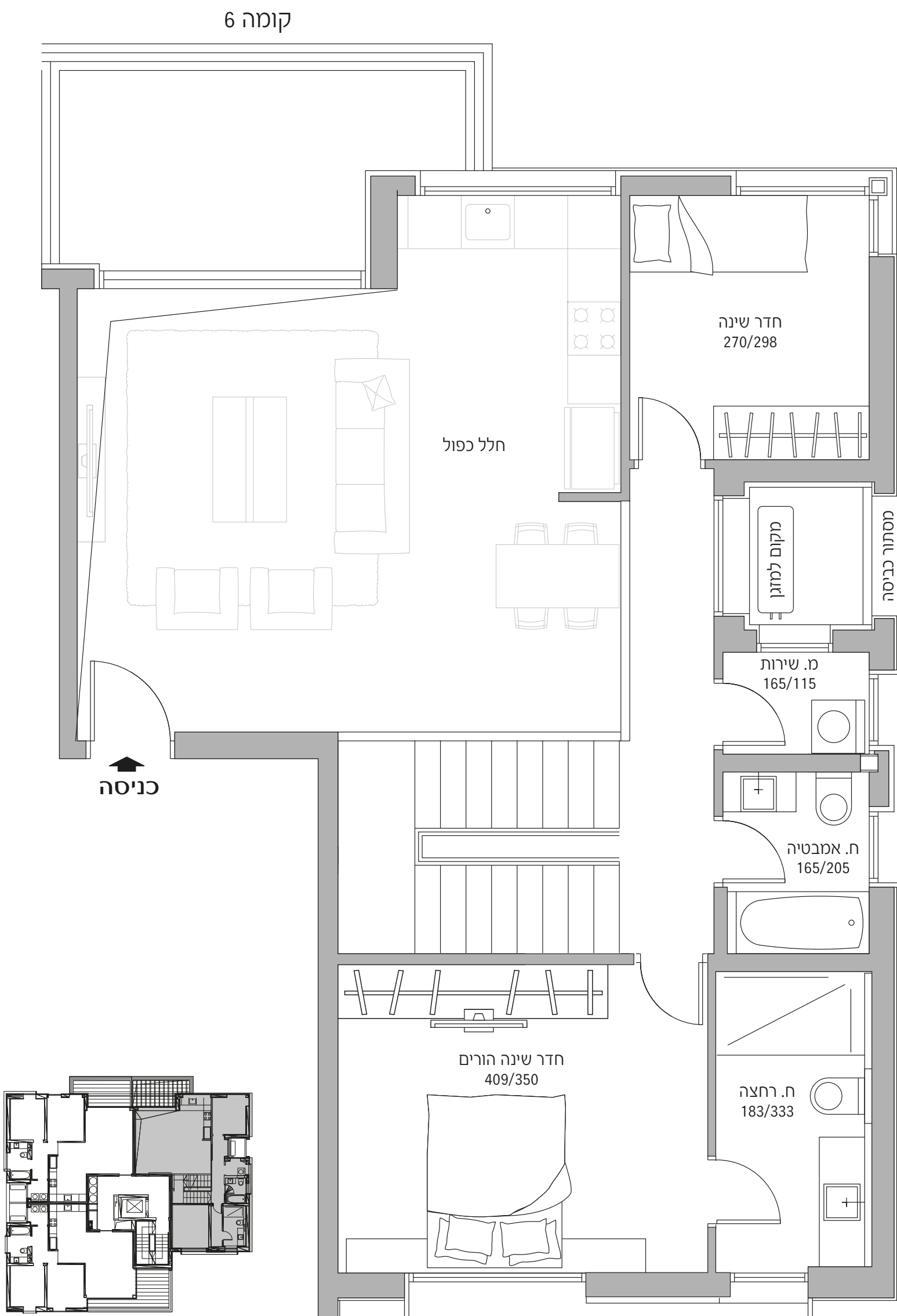
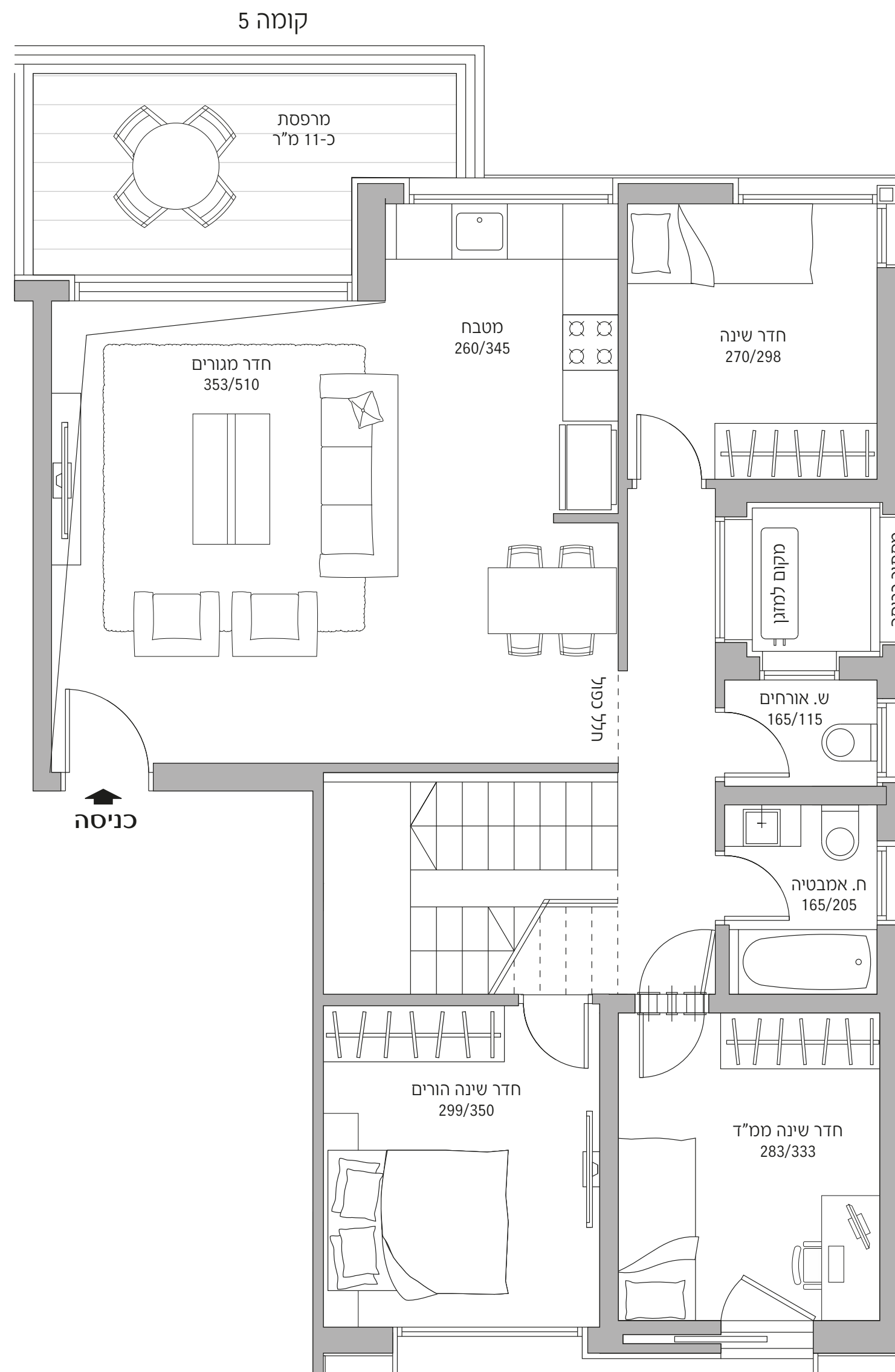
---



---



---



\* כל המוצג בפרוספקט זה, לרבות נתונים, אביזרים ומידות הינו לצורך המחשה בלבד. את החברה יחייבו הסכמי המכר, תוכניות המכר והמפרט הטכני בלבד. ט.ל.ח.