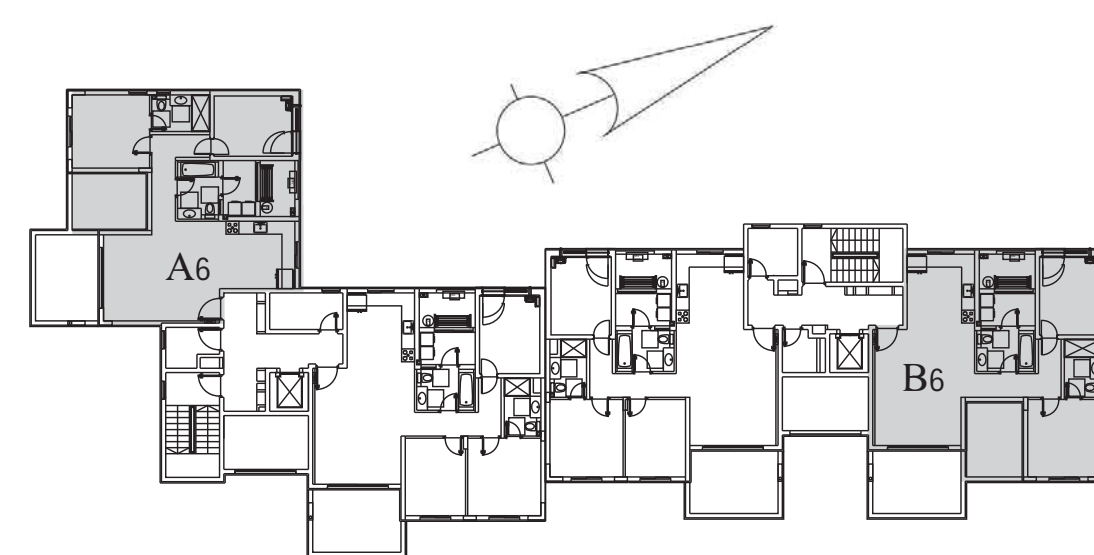


3

חד'

קומה 2 | טיפוס A6 | B6
 כ- 90 מ"ר + כ- 13.5 מ"ר מרפסת



מפרט חשמל ותקשורת

- חיבור לחשמל תלת פאזי 25x3 אמפר
- נקודת טלוויזיה, תקשורת וטלפון בכל חדרי מגורים
- הכנה למערכת קולנוע ביתית בחדר דיור
- מפסק "מחליף" לתאורה בפרוזדור ובחדר שינה הורים

מפרט חדר הרחצה

- ריצוף וחיפוי באריחי פורצלן בחדרי רחצה ושרות,
- לבחירה ממספר דגמים / גוונים
- ארון אמבטיה בחדר רחצה ראשי
- אסלות תלויות עם מיכל הדחה סמוי
- מבחר כלים סניטריים איכותיים
- ברזים מעוצבים מכרסם וניקל באיכות גבוהה
- אמבטיה אקרילית
- נקודת הכנה לתנור חימום בחדרי הרחצה
- סוללת רב דרך 4 באמבטיה וסוללת רב דרך 3 במקלחת

מפרט המטבח

- מטבח איכותי
- יחידת B.I
- הכנה למדיח כלים
- כיוור מטבח בהתקנה שטוחה, נירוסטה / אקרילי
- הכולל ברז נשלף מעוצב
- משטח עבודה מאבן קיסר יוקרתי במבחר דגמים

מפרט הבניין

- בנייה בסטנדרט גבוה כולל חיפוי אבן בחזיתות
- לזבי בעיצוב אדריכלי הכולל ריצוף וחיפוי יוקרתי,
- לרבות תאורה
- מעליות בעיצוב פנימי מיוחד וחדשני
- חניה פרטית לכל דירה

מפרט הדירה

- ריצוף באריחי פורצלן 60x60 ס"מ לבחירה ממספר דגמים / גוונים,
- בידוד מיוחדות ריצוף באריחי פורצלן 80x80
- דלת ביטחון מעוצבת בכניסה לבית
- מרפסת שמש בכל דירה עם יציאה פנורמית רחבה, מעקה זכוכית במסגרת אלומיניום
- ריצוף דמוי "דק" במרפסת שמש / משטח בגינה
- נקודת מים, מאור, הכנה לנקודת גז במרפסת שמש / משטח גינה
- דלתות פנים איכותיות כגון של חברת "פנור" או שווה ערך, גם בגון לבן
- מערכת אינטרקום דיגיטלית הכוללת מסך צפייה בצבע
- תריסי גלילה חשמליים בכל הדירה (למעט ממ"ד, חדרי שרות, מטבח ומרפסת שרות)
- "תריס אור" בוויטרינת הסלון
- אופציה לפרקט דמוי עץ (למינציה) ביחידת הורים
- חיבור הבניין לדוד שמש, ע"פ תקן
- הכנה למערכת ביתית לחימום מים בגז
- הכנה למערכת מיוזג מיני מרכזית